

MĚSTSKÁ PLOVÁRNA A BAZÉN LOUKA



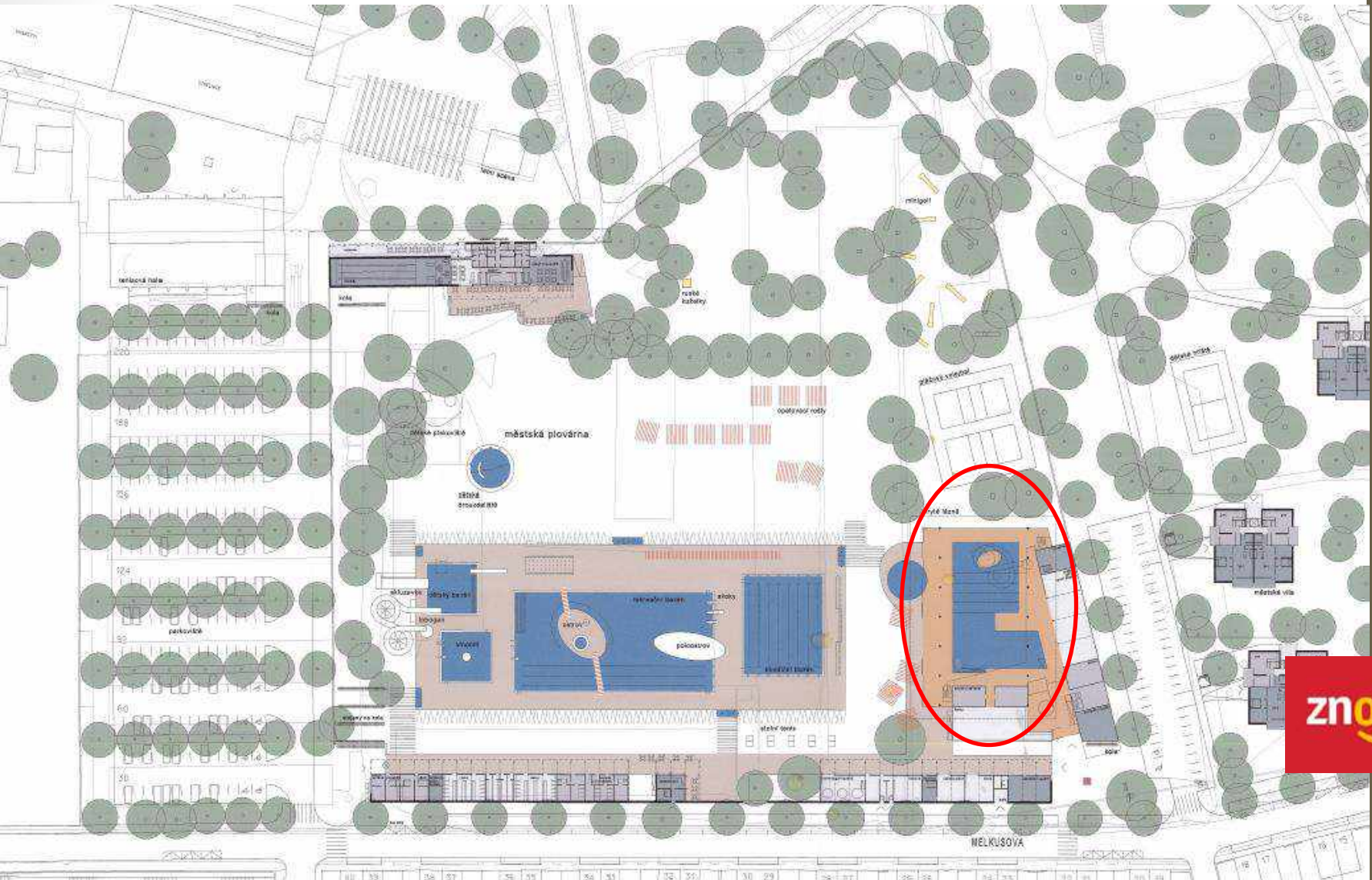
Odborná konference zaměřená na regionální rozvoj a cestovní ruch Znojemska
/30. 11. 2023, Centrum Louka, Znojmo/



Téma: **VODA – jako fenomén krajiny i turistiky** / Ing. arch. **Iveta Ludvíková** /městská architektka, Znojmo

REGULAČNÍ PLÁN – okolí Louckého kláštera, Znojmo /2001

- již tehdy se počítalo s umístěním krytého bazénu v areálu plánované městské plovárny



MĚSTSKÁ PLOVÁRNA LOUKA

autor projektu: Architektonická kancelář Burian – Křivinka / Ing. arch. Aleš Burian

projekt: 2002



Realizace: 2003 – červen 2004
Náklady: cca 200 mil. Kč
Kapacita: 2450 návštěvníků



znojmo

Kondiční bazén: rozměry 25 /21 m
hloubka 1,8 m
8 drah



Rekreační bazén: rozměry 50x25 m
hloubka 1,8 m (v místě skokanských můstků 3,8 m)
3 plavecké dráhy
ostrov
3 skokanské můstky



znojmo

Bazén pro neplavce: rozměry 12x12 m
hloubka 1 m
dojezdy tobogánu (60 m) a 2 skluzavek (20 m)



Dětské brouzdaliště: průměr 10 m
hloubka vody 15 – 25 cm





Vstup na plovárnu



znojmo

Zázemí plovárny: šatny a sociální zařízení
objekt správy
občerstvení
technologické vybavení bazénů



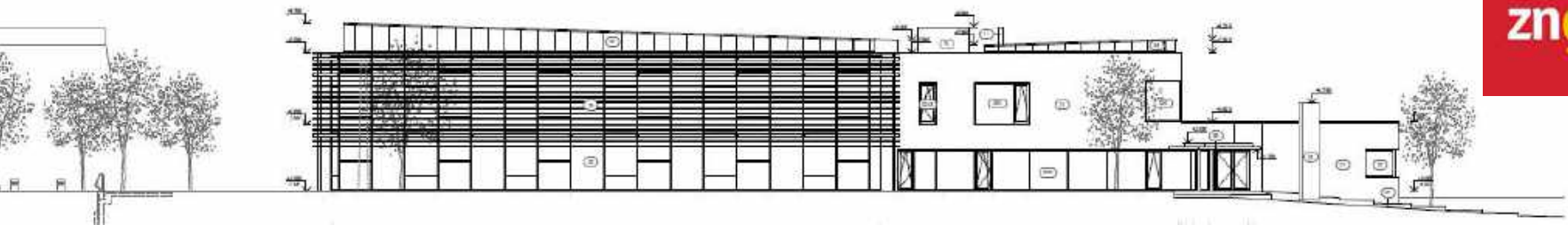
znojmo

Výletní restaurace: kuželna
pobytové terasy
celoroční provoz



Základní údaje:

- **investor** město Znojmo
- **projektant** Architektonická kancelář Burian-Křivinka, s.r.o., Brno
Ing. arch. Aleš Burian
Ing. arch. Gustav Křivinka
- **náklady** dle projektové dokumentace 241,6 mil. Kč bez DPH
- **územní rozhodnutí** 2017
- **projekt pro stavební povolení** 2018 - 2019
- **stavební povolení** 2020
- **dotace**
 - **Jihomoravský kraj** 10 mil. Kč
 - **Národní sportovní agentura** 90 mil. Kč



Komparativní studie



**SROVNÁVACÍ STUDIE PROVEDITELNOSTI A DOPADOVÁ ANALÝZA K REALIZACI
VÝSTAVBY A NÁSLEDNÉMU PROVOZU PLAVECKÉHO BAZÉNU VE ZNOJMĚ**

PREZENTACE HLAVNÍCH ZÁVĚRŮ

17. března 2021

SPORTOVNÍ PROJEKTY
ARCHITEKTONICKÝ ATÉLIER

KROKEM

KREIA
group

znojmo

Posuzované lokace plánovaného plaveckého bazénu ve Znojmě

Nový krytý bazén by měl nahradit stávající bazén v budově Městských lázní na Náměstí Svobody, který svou velikostí i technickým stavem nevyhovuje požadavkům plavecké veřejnosti. V současné době jsou pro krytý plavecký bazén posuzovány 2 lokality: areál Městské plovárny Louka a Městské lázně na Náměstí Svobody.

MĚSTSKÁ PLOVÁRNA LOUKA

- Areál Městské plovárny Louka je umístěn pod Louckým klášterem v jižní části města Znojma.
- **1. varianta: Výstavba nového krytého plaveckého bazénu s 8 dráhami v areálu Městské plovárny Louka.**

MĚSTSKÉ LÁZNĚ

- Městské lázně se nachází v centru Znojma na Náměstí Svobody.
- **Varianta 2: Výstavba nového krytého plaveckého bazénu s 8 dráhami vedle objektu Městských lázní a následné vybudování aquaparkové části v místě objektu Městských lázní.**
- **Varianta 3: Kompletní rekonstrukce plaveckého bazénu v Městských lázních.**



Multikriteriální analýza variant – celkový pohled

Posouzení variant dle kritérií na škále: od 1 = pozitivní hodnocení do 5 = negativní hodnocení	Kritéria													CELKEM	PRIORITA									
	Dopravní dostupnost pěší	Dopravní dostupnost MHD	Parkování	Vztah k okolní zástavbě	Funkční využití území	Připravenost projektu	Termín dokončení projektu	Využití energetických zdrojů	Provozní náklady	Rámcová investiční náročnost	Rámcová návratnost investice	Potřeba financování provozu	Možnost získání dotací z NSA			Vliv na domácí cestovní ruch	Vliv na příjezdový cestovní ruch	Očekávané ekonomické dopady	Synergické efekty projektu	Vliv na navázaná odvětví	Vliv na místní obyvatele	Vliv na prestiž a dobré jméno		
<i>Váha kritéria pro hodnocení</i>	5 %	5 %	5 %	5 %	5 %	5 %	5 %	5 %	5 %	5 %	5 %	5 %	5 %	5 %	5 %	5 %	5 %	5 %	5 %	5 %	5 %	5 %	100%	
Areál Městské plovárny Louka	3	2	2	1	1	1	1	1	2	2	5	2	1	3	3	2	1	3	1	1	1	1,90	1.	
Areál Městských lázní na Náměstí Svobody	1	1	4	2	2	4	5	5	3	4	5	4	3	2	2	1	2	2	1	1	1	2,70	2.	

Z posuzovaných variant je dle multikriteriální analýzy vhodnější varianta výstavby nového krytého plaveckého bazénu včetně wellness části v areálu Městské plovárny Louka.

Klíčovými výhodami této varianty jsou výrazně vyšší připravenost projektu s platným stavebním povolením a hotovým prováděcím projektem stavby, nižší předpokládané investiční náklady a dřívejší předpokládané zahájení provozu krytého plaveckého bazénu, možnost využití existujícího provozně-technologického zázemí Městské plovárny Louka včetně dalších synergií při společném provozu a údržbě celého areálu a podpora rozvoje území v okolí Louckého kláštera s významným rozvojovým potenciálem z pohledu volnočasové nabídky pro místní obyvatele a návštěvníky města Znojma.

Výstavba bazénu

- vysoutěžená cena
- zhotovitel

- termín realizace

∞ Bazén
Louka
∞

344, 85 mil. Kč včetně DPH
Sdružení pro výstavbu bazénu Znojmo

- IMOS Brno, a.s.
- Metrostav DIZ, s.r.o.

15. 7. 2021 – 29. 8. 2023

Vstup na Městskou
plovárnu Louka
ZDARMA

15. 7. 2021

ku příležitosti zahájení stavby
NOVÉHO KRYTÉHO BAZÉNU



<https://www.sportovisteznojmo.cz/bl-video>

∞ Bazén Louka

Den otevřených dveří Bazénu Louka



Projděte se prostory
bazénu a wellness
a zjistěte, na co se
můžete těšit.

Otevíráme 30. srpna 2023
Melkusova ulice, Znojmo

29. 8. ²³

15 — 18

znojmocity.cz

znojmo



znojmo

MĚSTSKÁ PLOVÁRNA LOUKA

Plán areálu

-  Parkoviště
-  Úschovna jízdních kol
-  Stanoviště plavčíka
-  Občerstvení
-  Kuřácký koutek
-  Brány vjezdu IZS
-  1 Tobogán
-  2 Skluzavky
-  3 Skokanské můstky
-  4 Trampolína
-  5 Lodičky
-  6 Dětské hřiště
-  7 Restaurace
-  8 Basket
-  9 Beach
-  10 Nohejbal
-  11 Technické zázemí



Kapacity krytého bazénu:

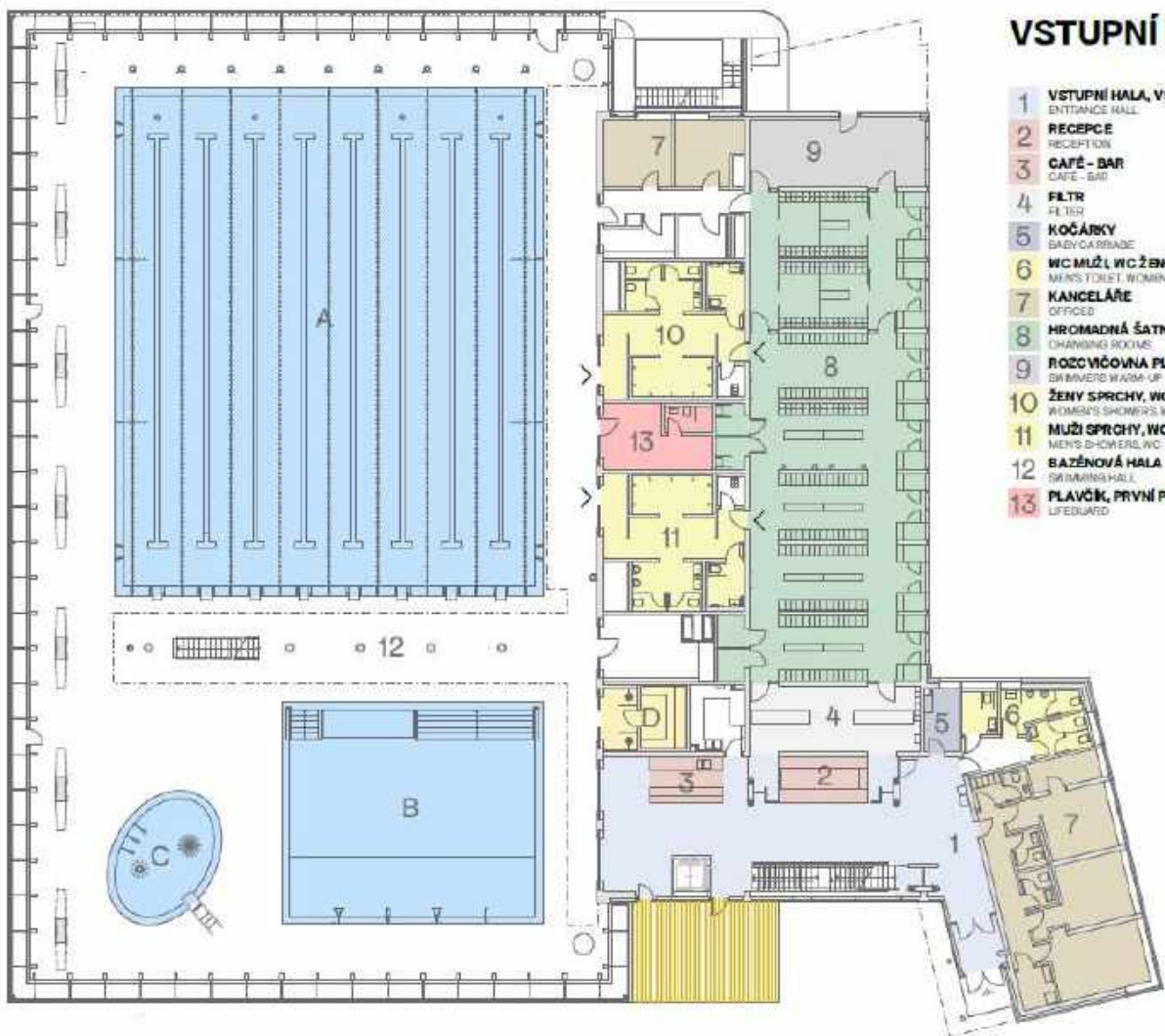
- zastavěná plocha 2 216 m²
- obestavěný prostor 26 250 m³
- kapacita bazénové haly 167 osob
- kapacita wellness 20 osob
- kapacita fitness 20 osob
- celková kapacita stavby 207 osob
- počet nových parkovacích stání 33 stání

 Bazén
Louka 





Půdorys vstupního podlaží



VSTUPNÍ PODLAŽÍ | GROUND FLOOR

- 1 VSTUPNÍ HALA, VSTUP
ENTRANCE HALL
- 2 RECEPCE
RECEPTION
- 3 CAFÉ - BAR
CAFE - BAR
- 4 FILTR
FILTER
- 5 KOČÁRKY
BABY CARRIAGE
- 6 WC MUŽI, WC ŽENY, WC ZTP
MEN'S TOILET, WOMEN'S TOILET, ACCESSIBLE TOILET
- 7 KANCELÁŘE
OFFICE
- 8 HROMADNÁ ŠATNA, PŘEVLEKACÍ KABINKY
CHANGING ROOMS
- 9 ROZVÍVOVNA PLAVCI
SWIMMERS WARM-UP ROOM
- 10 ŽENY SPRCHY, WC
WOMEN'S SHOWER'S WC
- 11 MUŽI SPRCHY, WC
MEN'S SHOWERS, WC
- 12 BAZÉNOVÁ HALA
SHOWER HALL
- 13 PLAVČEK, PRVNÍ POMOC
LIFEGUARD

- A PLAVECKÝ BAZÉN
SWIMMING POOL
- B ZÁŽITKOVÝ / VÝCVIKOVÝ BAZÉN
ADVENTURE / TRAINING POOL
- C DĚTSKÉ BROUŽDALOSTE
PADDLING POOL
- D PARNÍ KABNA
SAUNA ROOM

Vstupní hala

- recepce
- café bar
- schodiště + výtah do 2. NP

∞ Bazén
Louka
∞



Café bar – průhled do bazénové haly

Bazén
Louka



znojmo

Filtr

Bazén
Louka



znojmo

Hromadná šatna

- s převlékacími kabinkami



Hromadná šatna

- s převlékacími kabinkami



Bazénová hala

- plavecký bazén

rozměry: 25 x 21 m

8 drah

 Bazén
Louka




znojmo

Bazénová hala

 Bazén
Louka




znojmo

Bazénová hala

∞ Bazén
Louka
∞



znojmo

Bazénová hala

- relaxační bazén

rozměry – 10,5 x 12,5 m
zdvihací dno 0 – 1,2 m
vodní trysky

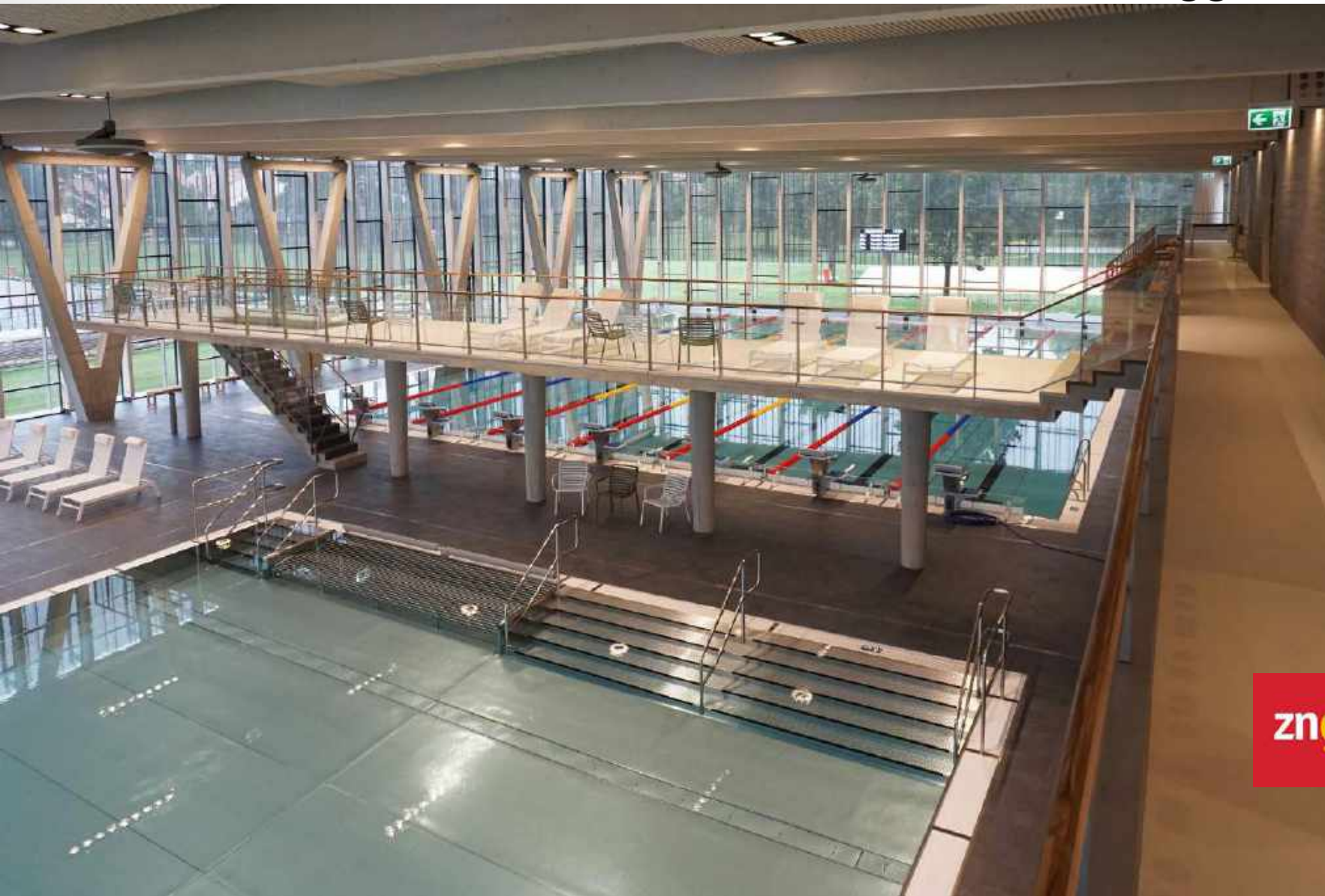
 Bazén
Louka




znojmo

Bazénová hala

∞ Bazén
Louka
∞



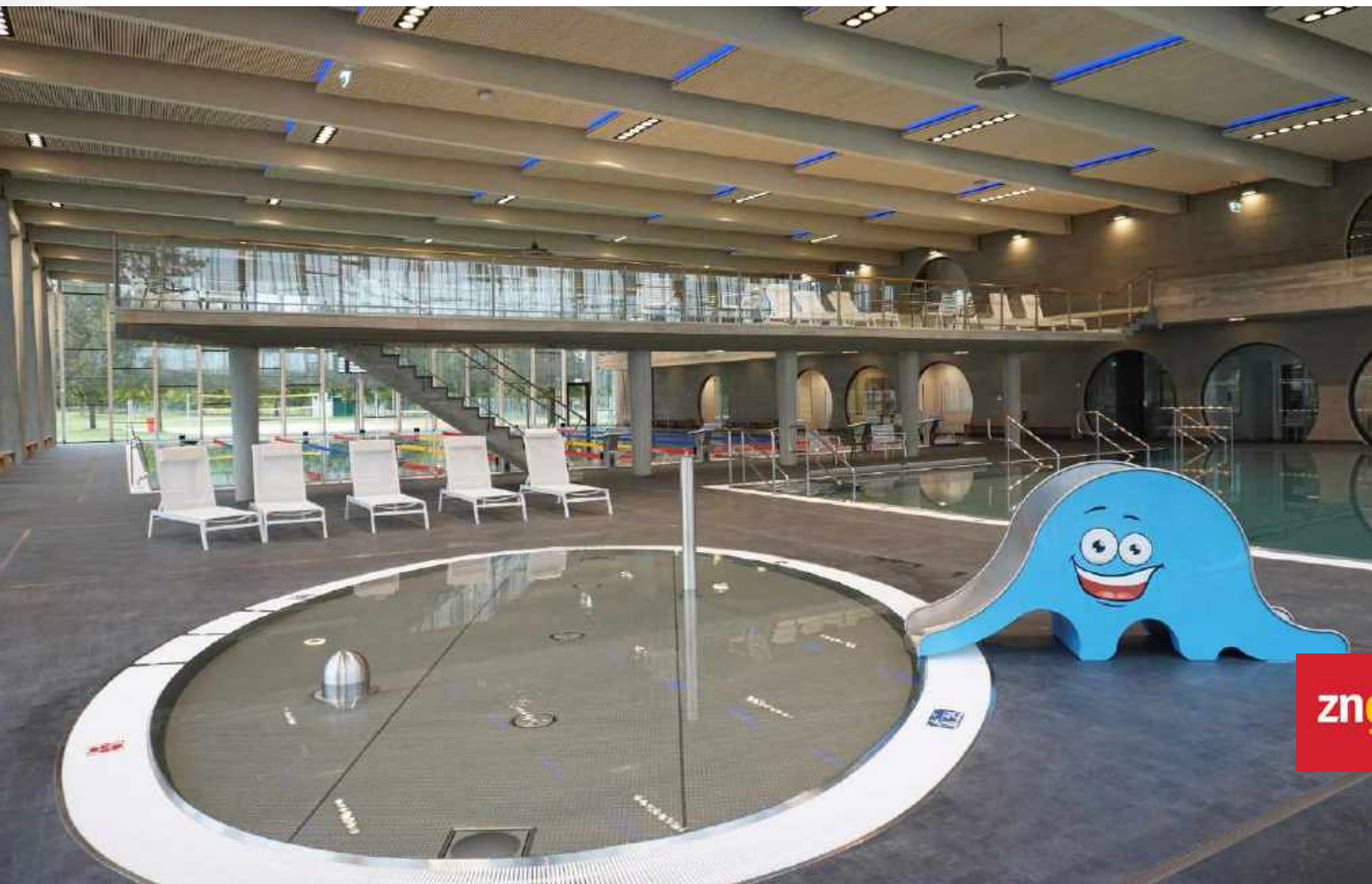
znojmo

Bazénová hala

- dětské brouzdaliště

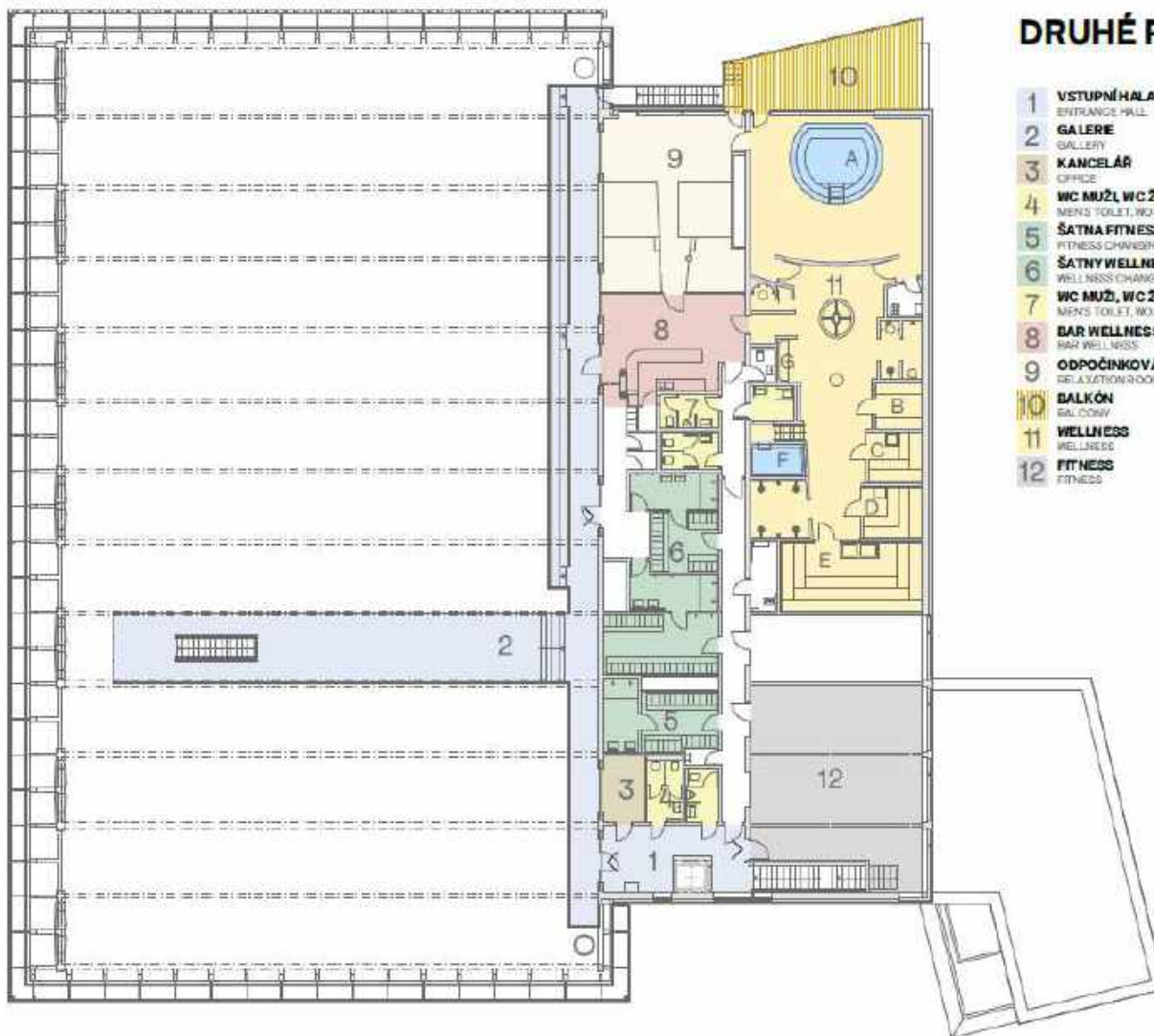
skluzavka
vodní trysky

∞ Bazén
Louka
∞



znojmo

Půdorys druhého podlaží



DRUHÉ PODLAŽÍ | SECOND FLOOR

- 1 VSTUPNÍ HALA
ENTRANCE HALL
- 2 GALERIE
GALLERY
- 3 KANCELÁŘ
OFFICE
- 4 WC MUŽI, WC ŽENY
MENS TOILET, WOMEN'S TOILET
- 5 ŠATNA FITNESS
FITNESS CHANGING ROOM
- 6 ŠATNY WELLNESS
WELLNESS CHANGING ROOMS
- 7 WC MUŽI, WC ŽENY, WC ZTP
MENS TOILET, WOMEN'S TOILET, ACCESSIBLE TOILET
- 8 BAR WELLNESS
BAR WELLNESS
- 9 ODPOČINKOVÁ MÍSTNOST
RELAXATION ROOM
- 10 BALKÓN
BALCONY
- 11 WELLNESS
WELLNESS
- 12 FITNESS
FITNESS

- A VÍRIVKA
WHIRLPOOL
- B PARNÍ LÁZEŇ
STEAM BATH
- C BYLINNÁ SAUNA
HERBAL SAUNA
- D FINSKÁ SAUNA
FINNISH SAUNA
- E CEREMONIÁLNÍ SAUNA
CEREMONIAL SAUNA
- F OCHLAZOVACÍ BAZÉN
PLUNGE POOL
- G INFRALAVICE
INFRARED SAUNA

Wellness

- vířivka WHIRLPOOL

∞ Bazén
Louka
∞



znojmo

Wellness

∞ Bazén
Louka
∞

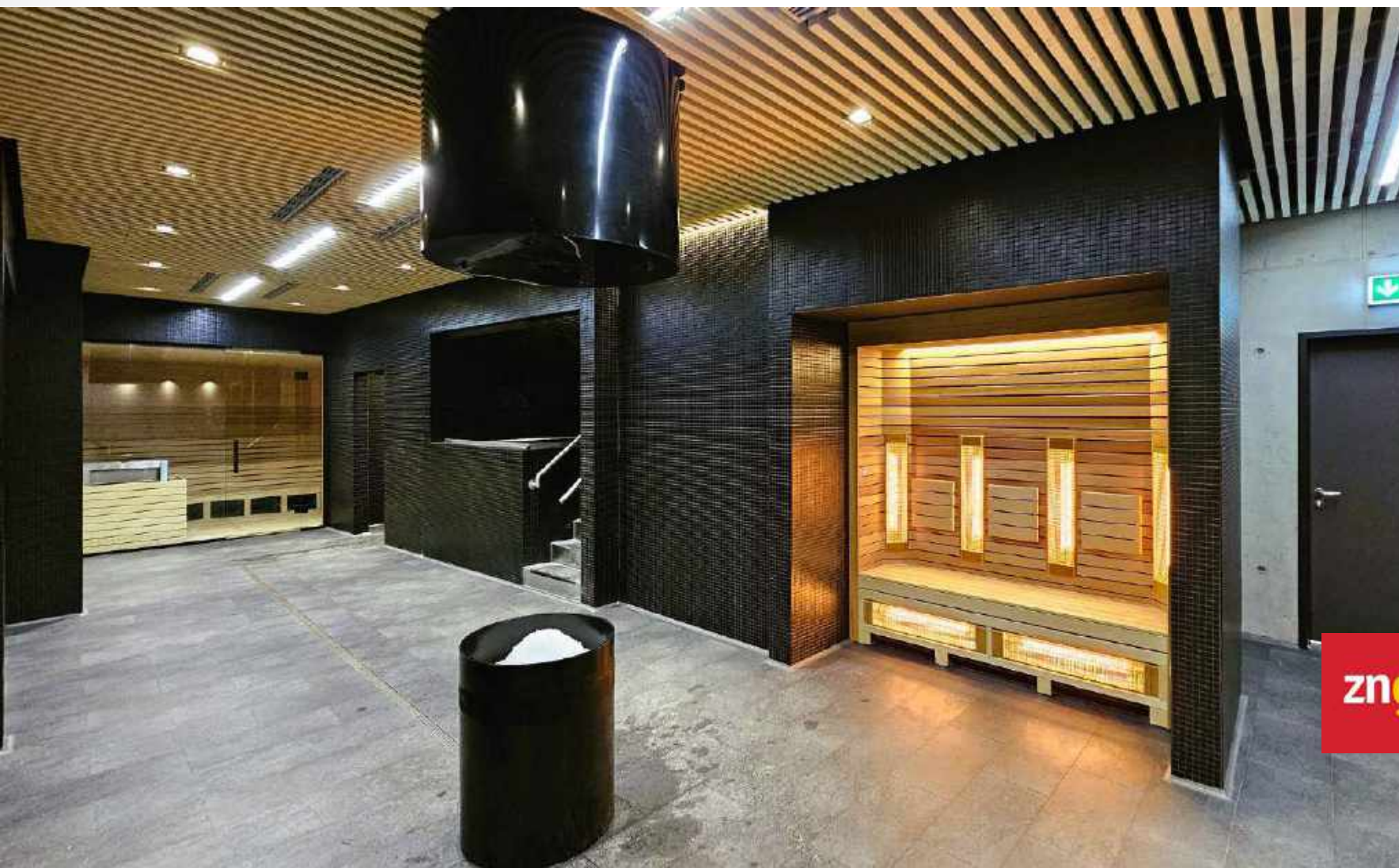


znojmo

Wellness

- infralavice

∞ Bazén
Louka
∞



znojmo

Wellness

- několik druhů sprch

∞ Bazén
Louka
∞



znojmo

Wellness

- ceremoniální sauna

∞ Bazén
Louka
∞



znojmo

Wellness

- parní lázeň
- finská sauna

∞ Bazén
Louka
∞



znojmo

Wellness

- ochlazovací bazén

∞ Bazén
Louka
∞

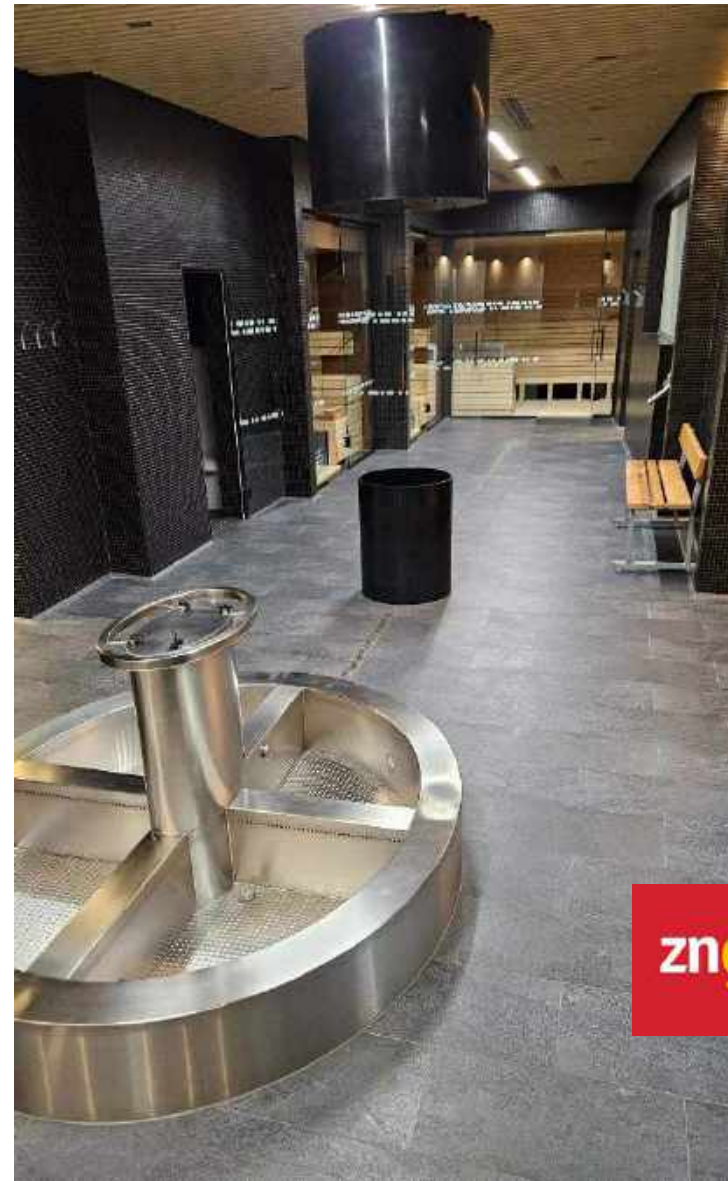


znojmo

Wellness

- Kneippův chodník
- ledová studna

☁ Bazén
Louka
☁



znojmo

Wellness

- odpočinková místnost

☁ Bazén
Louka
☁



Fitness

- multifunkční sál

∞ Bazén
Louka
∞



znojmo

Technologické vybavení - suterén



Technologické vybavení - suterén



Technologické vybavení - suterén



...motiv kruhu...

∞ Bazén
Louka
∞



znojmo

Pohled na objekt bazénu z prostoru plovárny

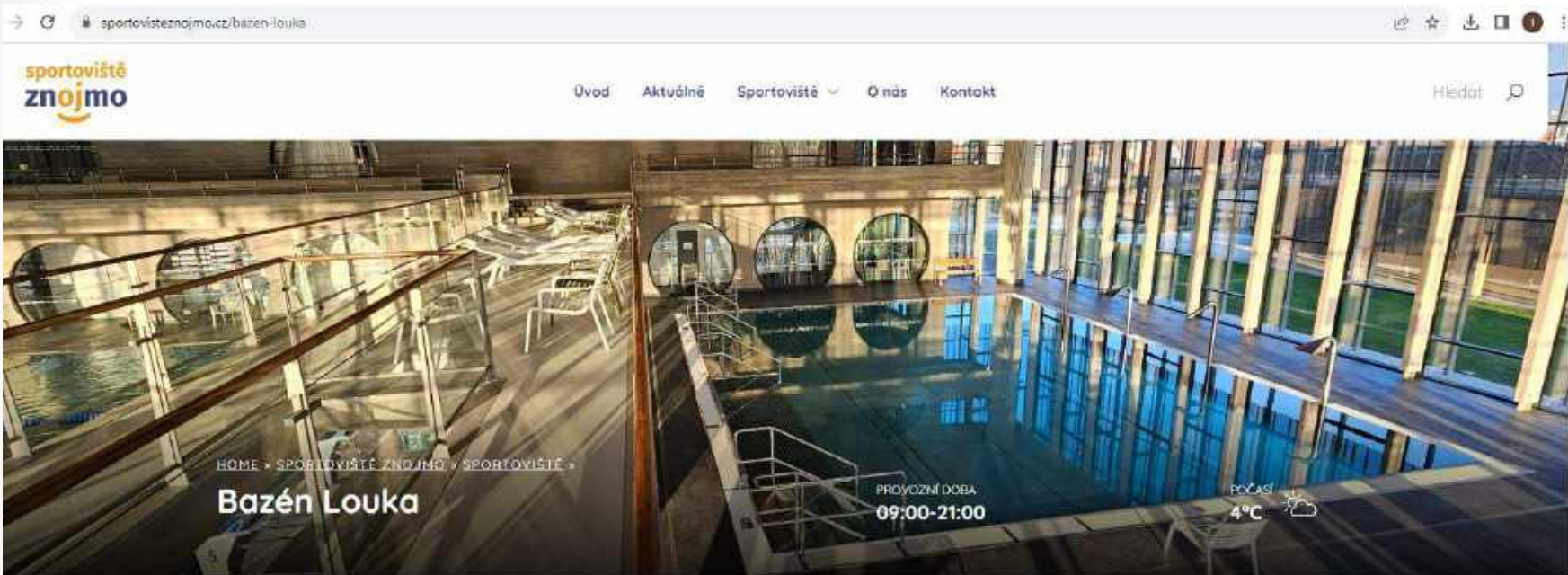
∞ Bazén
Louka
∞



znojmo

Webové stránky

- www.sportovisteznojmo.cz/bazen-louka



Bazénová hala

Volná kapacita osob



Teplota vody na bazénové hale

Wellness

Volná kapacita osob



Kontakt

Pokladna

tel.: +420 515 210 590
bazen-louka@snojmo.cz

Správce sportoviště

Rejzková Jana
tel.: +420 736 656 684
rejzkova@snojmo.cz

ZÁKLADNÍ CENÍK

	Bazénová hala 60 min.		Wellness + bazénová hala 120 min.	
	Jednorázový vstup	Abonent	Jednorázový vstup	Abonent
Vstupné - dospělý Každých dalších 15 min	100 Kč 20 Kč	80 Kč 20 Kč	330 Kč 20 Kč	300 Kč 20 Kč
Vstupné - zlevněné (děti, senioři 65+) Každých dalších 15 min	80 Kč 15 Kč	70 Kč 15 Kč	270 Kč 15 Kč	240 Kč 15 Kč
Kondiční plavání pro abonenty 6 - 9 h Každých dalších 15 min	- -	60 Kč 15 Kč	- -	- -
Držitel průkazu ZTP, ZTP/P Každých dalších 15 min	80 Kč 15 Kč	zdarma zdarma	270 Kč 15 Kč	150 Kč 15 Kč
Děti do 6 let věku	zdarma	zdarma	zdarma	zdarma
Rodinné vstupné - dospělý	90 Kč	-	310 Kč	-
Rodinné vstupné - děti do 15 let	70 Kč	-	250 Kč	-

Obsazenost plaveckého bazénu



Bazén Louka - obsazenost areálu

Zobrazený bazén: BL Plavecký bazén

Datum:

27.11.2023



Dráha	06:00	06:30	07:00	07:30	08:00	08:30	09:00	09:30	10:00	10:30	11:00	11:30	12:00	12:30	13:00	13:30	14:00	14:30	15:00	15:30	16:00	16:30	17:00	17:30	18:00	18:30	19:00	19:30	20:00	20:30	
1	o	o	o	o	v	v	v	v	v	v	v	v	v	v	v	v	o	o	o	o	o	o	o	o	v	v	o	o	v	v	
2	o	o	o	o	v	v	v	v	v	v	v	v	v	v	v	v	o	o	o	o	o	o	o	o	v	v	o	o	v	v	
3	o	o	o	o	v	v	v	v	v	v	v	v	v	v	v	v	o	o	o	o	o	o	o	v	v	v	v	o	o	v	v
4	o	o	v	v	v	v	v	v	v	v	v	v	v	v	v	v	v	v	o	o	o	o	o	v	v	v	v	v	v	v	
5	o	o	o	o	v	v	v	v	v	v	v	v	v	v	v	v	v	v	o	o	o	o	o	o	v	v	v	v	v	v	
6	o	o	o	o	v	v	v	v	v	v	v	v	v	v	v	v	v	v	o	o	o	o	o	o	v	v	v	v	v	v	
7	v	v	v	v	o	o	o	o	o	o	o	o	o	o	v	v	v	v	v	v	v	v	v	o	o	v	v	v	v	v	
8	v	v	v	v	o	o	o	o	o	o	o	o	o	o	v	v	v	v	v	v	v	v	v	o	o	v	v	v	v	v	

-  Volná dráha
-  Obsazená dráha na délku
-  Obsazená dráha na šířku
-  Zavřeno



DĚKUJI ZA POZORNOST

Ing. arch. Iveta LUDVÍKOVÁ
městská architektka, Znojmo

∞ Bazén
Louka
∞



znojmo